

ПНЕВМОКНОПКИ ПР322-Кх

Руководство по эксплуатации в. 2017-10-06 ААК

Область применения

Пневмокнопки относятся к направляющей аппаратуре и служат для управления направлением движения потоков сжатого воздуха. Управление осуществляется за счет переключения схемы соединения внутренних каналов распределителя с входными и выходными присоединительными отверстиями.

Особенности:

- тип: 3/2 (3-линейная, 2-позиционная), нормально закрытая;
- ручное управление;
- К1 – пневмопереключатель;
- К2 – пневмовыключатель конечный;
- К3, К3.Ф – пневмокнопки грибовидные с фиксацией и без;
- К4 – пневмокнопка;
- К5 – пневмокнопка утопленная;
- К6 – пневмопереключатель.
- ПР322-К3/К4/К5 – цвет: красный или зеленый.

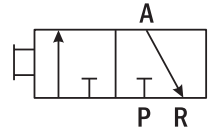
Рабочая среда: очищенный воздух
(тонкость очистки 25 мкм).

Рабочая температура: 0...+60°C.

Рабочее давление: 0...0,8 МПа.

Присоединение: G¹/₄".

ПНЕВМАТИЧЕСКАЯ СХЕМА



Расшифровка обозначений:

P – порт питания;

A – рабочий порт;

R – порт выхлопа.

ПР322-К1



ПР322-К2



ПР322-К3, -К3.Ф



ПР322-К4



ПР322-К5



ПР322-К6



ОПИСАНИЕ ПРИБОРА

Для управления пневмоцилиндрами одностороннего действия используются пневмокнопки ПР322, имеющие возможность коммутировать линии питания, потребителя и выхлопа. Такие пневмокнопки обозначаются как 3/2 (3-линейные, 2-позиционные). Это означает, что они имеют 3 канала ввода-вывода: вход (от источника воздуха), выход (для подключения рабочего органа) и выхлоп (для выброса воздуха при обратном ходе рабочего органа) и 2 возможных положения золотника.

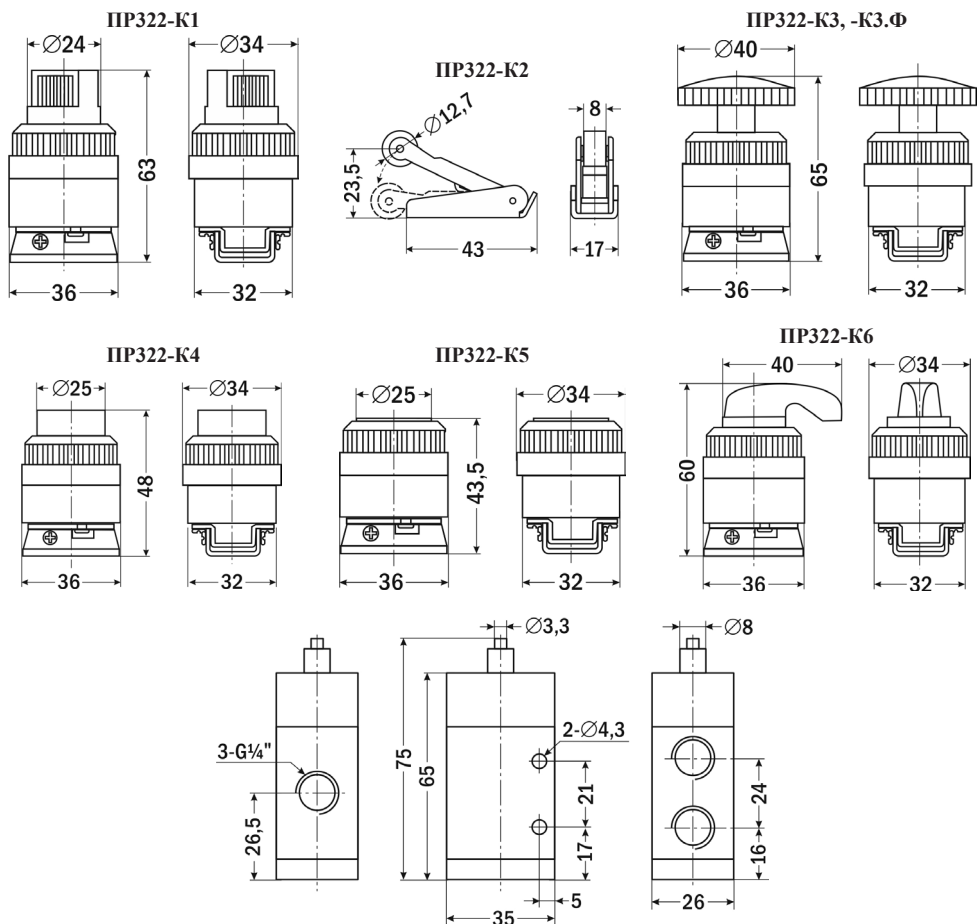
В исходном положении порт питания P перекрыт, рабочий порт A соединен с портом выхлопа R. При нажатии на кнопку порт питания P соединяется с рабочим портом A, а порт выхлопа R перекрывается. При снятии питания золотник под действием пружины возвращается в исходное положение.

Управление пневмопереключателями ПР322-К1, -К6 осуществляется за счет поворота переключателя в рабочее положение и обратно.

Модель ПР322-К3 – без фиксации, т.е. возврат в исходное положение происходит сразу после снятия нажима под действием возвратной пружины.

Модель ПР322-К3.Ф – с фиксацией, т.е. возврат в исходное положение производится вручную при нажатии на кнопку.

ГАБАРИТНЫЕ ЧЕРТЕЖИ



ГАРАНТИЙНЫЕ ОБЯЗАТЕЛЬСТВА

Пневмокнопка не требует обслуживания. В случае выхода пневмокнопки из строя, она должна быть демонтирована и отправлена изготовителю для осмотра и тестирования. Гарантийный срок составляет 12 месяцев от даты продажи. Поставщик не несет никакой ответственности за ущерб, связанный с повреждением изделия при транспортировке, в результате некорректного использования, а также в связи с модификацией или самостоятельным ремонтом изделия пользователем.

Генеральный дистрибьютор в России:

АРК Энергосервис
 195265, г. Санкт-Петербург, а/я 70
 Тел./факс: (812) 327-32-74
 Интернет-магазин: ARK5.RU

Пневмокнопка
 PR322-К _____

Дата продажи: _____

М. П.