

# ПНЕВМОПЕДАЛЬ ПП422

Руководство по эксплуатации v. 2022-10-12 GDG

## Область применения

Пневмопедаль относится к направляющей аппаратуре и служит для управления направлением движения потоков сжатого воздуха. Управление осуществляется за счет переключения схемы соединения внутренних каналов распределителя с входными и выходными присоединительными отверстиями.

## Особенности:

- тип: 4/2 (4-линейная, 2-позиционная);
- ножное управление.

**Рабочая среда:** очищенный воздух  
(тонкость очистки 25 мкм).

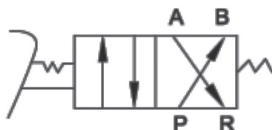
**Рабочая температура:** -5...+80°C.

**Рабочее давление:** 0...0,8 МПа.

**Присоединение:** G $\frac{1}{4}$ ".



## ПНЕВМАТИЧЕСКАЯ СХЕМА



## Расшифровка обозначений:

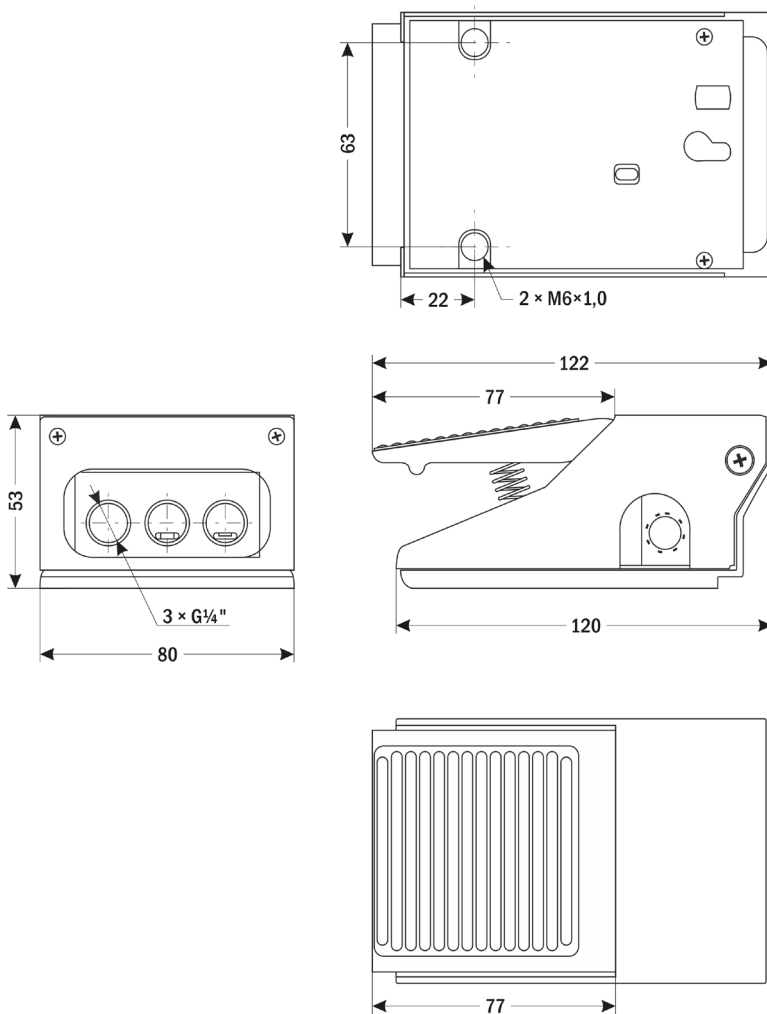
P – порт питания;  
A – рабочий порт;  
B – рабочий порт;  
R – порт выхлопа.

## ОПИСАНИЕ ПРИБОРА

Пневмопедаль ПП422 – пневмораспределитель 4-линейный, 2-позиционный предназначен для распределения воздушных потоков, управления исполнительными устройствами пневмосистем. Срабатывает при нажатии на верхнюю часть корпуса и выдает пневматический сигнал для потребителей пневмосистемы.

В исходном положении воздух подается через порт питания P на рабочий порт B, при этом рабочий порт A соединен с портом выхлопа R. При нажатии на педаль порт питания P переключается на рабочий порт A, а рабочий порт B переключается на порт выхлопа R. Спусковой порт оборудован глушителем.

## ГАБАРИТНЫЙ ЧЕРТЕЖ



## ГАРАНТИЙНЫЕ ОБЯЗАТЕЛЬСТВА

Пневмопедаль не требует обслуживания. В случае выхода пневмопедали из строя, она должна быть демонтирована и отправлена изготовителю для осмотра и тестирования. Гарантийный срок составляет 12 месяцев от даты продажи. Поставщик не несет никакой ответственности за ущерб, связанный с повреждением изделия при транспортировке, в результате некорректного использования, а также в связи с модификацией или самостоятельным ремонтом изделия пользователем.

**АРК Энергосервис, Санкт-Петербург**  
+7 (812) 327-32-74    8-800-550-32-74  
www.kipspb.ru        327@kipspb.ru

Пневмопедаль ПП422.

Дата продажи: \_\_\_\_\_

М. П.